



BERUFSKOLLEG  
MARIENSCHULE

**HERZLICH  
WILLKOMMEN!**

Fachschule für Sozialpädagogik  
FSP1 / PiA1

# INHALT

1. Über uns
2. Material
3. Praxisphasen
4. Fächerinformationen
5. FSP: Aufstiegsbafög
6. Fragen





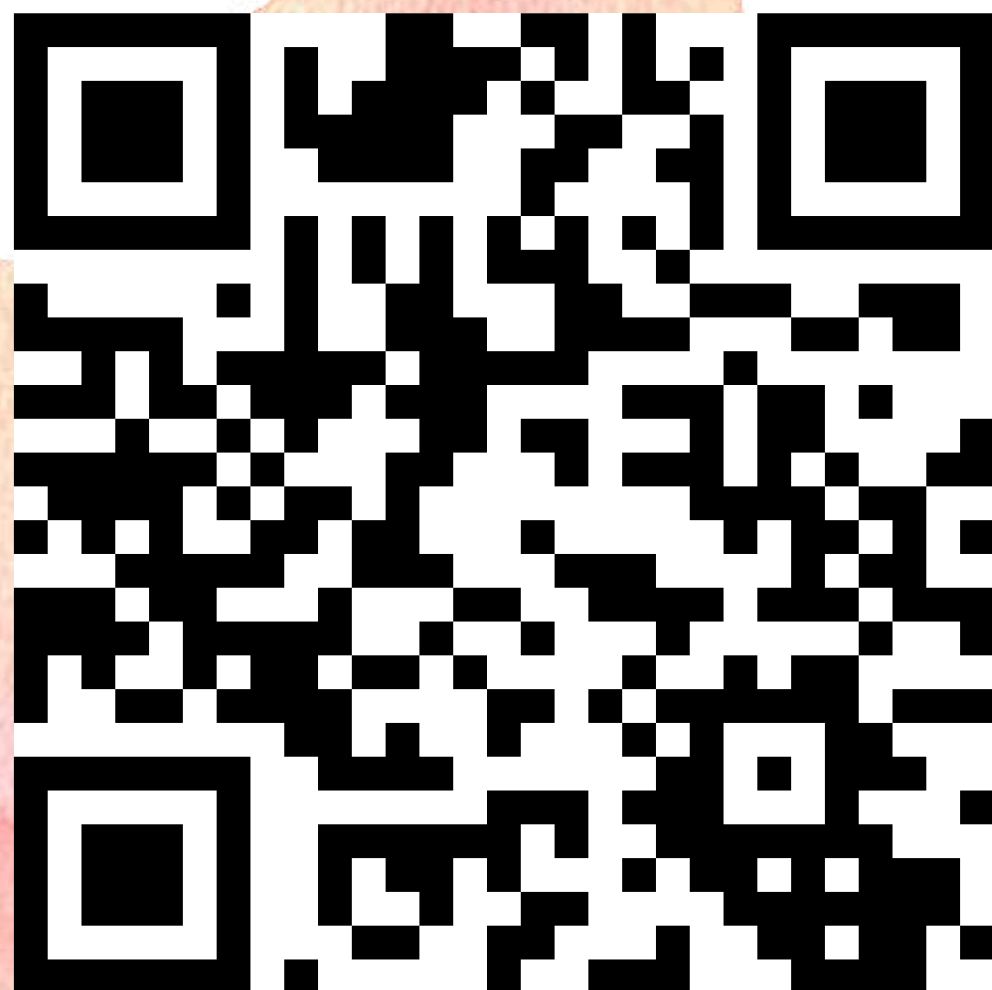
Hannah Weyhe

Bildungsgangleiterin


Fachschule für Sozialpädagogik

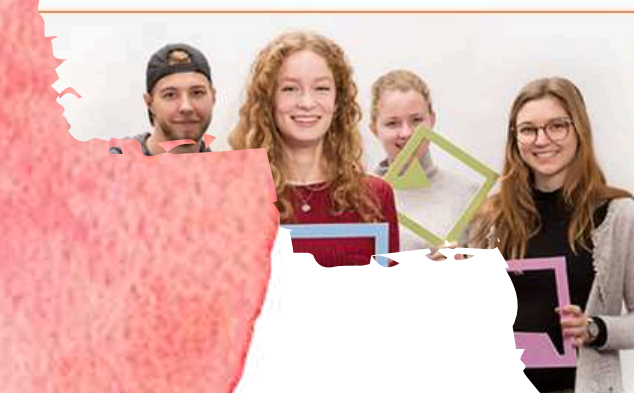
# ÜBER UNS

Auf unserer Homepage finden sie z.B. Ausbildungsleitfäden, aktuelle Informationen und Videos!



Latest News **Aktuelles**

 Folgt @bkmarienschulelippstadt auf Insta



Tag	1	2	3	4	5	6	7	8	9	10	11	12	13	14	15	16	17	18	19	20	21	22	23	24	25	26	27	28	29	30	31	
FR	4	1																														
SA	5	2	1	1	1	1	1	1	1	1	1	1	1	1	1	1	1	1	1	1	1	1	1	1	1	1	1	1	1	1	1	
SO	6	3	2	2	2	2	2	2	2	2	2	2	2	2	2	2	2	2	2	2	2	2	2	2	2	2	2	2	2	2	2	
MO	7	4	3	3	3	3	3	3	3	3	3	3	3	3	3	3	3	3	3	3	3	3	3	3	3	3	3	3	3	3	3	
DI	8	5	4	4	4	4	4	4	4	4	4	4	4	4	4	4	4	4	4	4	4	4	4	4	4	4	4	4	4	4	4	
MI	9	6	5	5	5	5	5	5	5	5	5	5	5	5	5	5	5	5	5	5	5	5	5	5	5	5	5	5	5	5	5	
DO	10	7	6	6	6	6	6	6	6	6	6	6	6	6	6	6	6	6	6	6	6	6	6	6	6	6	6	6	6	6	6	
FR	11	8	7	7	7	7	7	7	7	7	7	7	7	7	7	7	7	7	7	7	7	7	7	7	7	7	7	7	7	7	7	
SA	12	9	8	8	8	8	8	8	8	8	8	8	8	8	8	8	8	8	8	8	8	8	8	8	8	8	8	8	8	8	8	
SO	13	10	9	9	9	9	9	9	9	9	9	9	9	9	9	9	9	9	9	9	9	9	9	9	9	9	9	9	9	9	9	
MO	14	11	10	10	10	10	10	10	10	10	10	10	10	10	10	10	10	10	10	10	10	10	10	10	10	10	10	10	10	10	10	
DI	15	12	11	11	11	11	11	11	11	11	11	11	11	11	11	11	11	11	11	11	11	11	11	11	11	11	11	11	11	11	11	
MI	16	13	12	12	12	12	12	12	12	12	12	12	12	12	12	12	12	12	12	12	12	12	12	12	12	12	12	12	12	12	12	
DO	17	14	13	13	13	13	13	13	13	13	13	13	13	13	13	13	13	13	13	13	13	13	13	13	13	13	13	13	13	13	13	
FR	18	15	14	14	14	14	14	14	14	14	14	14	14	14	14	14	14	14	14	14	14	14	14	14	14	14	14	14	14	14	14	
SA	19	16	15	15	15	15	15	15	15	15	15	15	15	15	15	15	15	15	15	15	15	15	15	15	15	15	15	15	15	15	15	
SO	20	17	16	16	16	16	16	16	16	16	16	16	16	16	16	16	16	16	16	16	16	16	16	16	16	16	16	16	16	16	16	
MO	21	18	17	17	17	17	17	17	17	17	17	17	17	17	17	17	17	17	17	17	17	17	17	17	17	17	17	17	17	17	17	
DI	22	19	18	18	18	18	18	18	18	18	18	18	18	18	18	18	18	18	18	18	18	18	18	18	18	18	18	18	18	18	18	
MI	23	20	19	19	19	19	19	19	19	19	19	19	19	19	19	19	19	19	19	19	19	19	19	19	19	19	19	19	19	19	19	
DO	24	21	20	20	20	20	20	20	20	20	20	20	20	20	20	20	20	20	20	20	20	20	20	20	20	20	20	20	20	20	20	
FR	25	22	21	21	21	21	21	21	21	21	21	21	21	21	21	21	21	21	21	21	21	21	21	21	21	21	21	21	21	21	21	
SA	26	23	22	22	22	22	22	22	22	22	22	22	22	22	22	22	22	22	22	22	22	22	22	22	22	22	22	22	22	22	22	
SO	27	24	23	23	23	23	23	23	23	23	23	23	23	23	23	23	23	23	23	23	23	23	23	23	23	23	23	23	23	23	23	
MO	28	25	24	24	24	24	24	24	24	24	24	24	24	24	24	24	24	24	24	24	24	24	24	24	24	24	24	24	24	24	24	
DI	29	26	25	25	25	25	25	25	25	25	25	25	25	25	25	25	25	25	25	25	25	25	25	25	25	25	25	25	25	25	25	
MI	30	27	26	26	26	26	26	26	26	26	26	26	26	26	26	26	26	26	26	26	26	26	26	26	26	26	26	26	26	26	26	
DO	31	28	27	27	27	27	27	27	27	27	27	27	27	27	27	27	27	27	27	27	27	27	27	27	27	27	27	27	27	27	27	
FR	1	29	28	28	28	28	28	28	28	28	28	28	28	28	28	28	28	28	28	28	28	28	28	28	28	28	28	28	28	28		
SA	2	30	29	29	29	29	29	29	29	29	29	29	29	29	29	29	29	29	29	29	29	29	29	29	29	29	29	29	29	29		
SO	3	31	30	30	30	30	30	30	30	30	30	30	30	30	30	30	30	30	30	30	30	30	30	30	30	30	30	30	30	30		





## Formulare & Downloads

Unser Service für Sie: Hier finden Sie wichtige Dokumente zum Download.

 [Allgemeines](#)


 [FSP I](#)


 [FSP II](#)

 [FSP III / AHR 14](#)

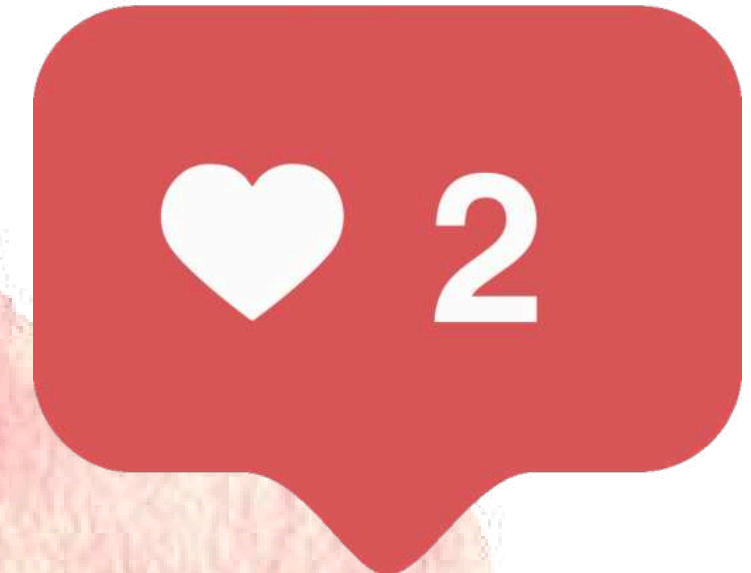
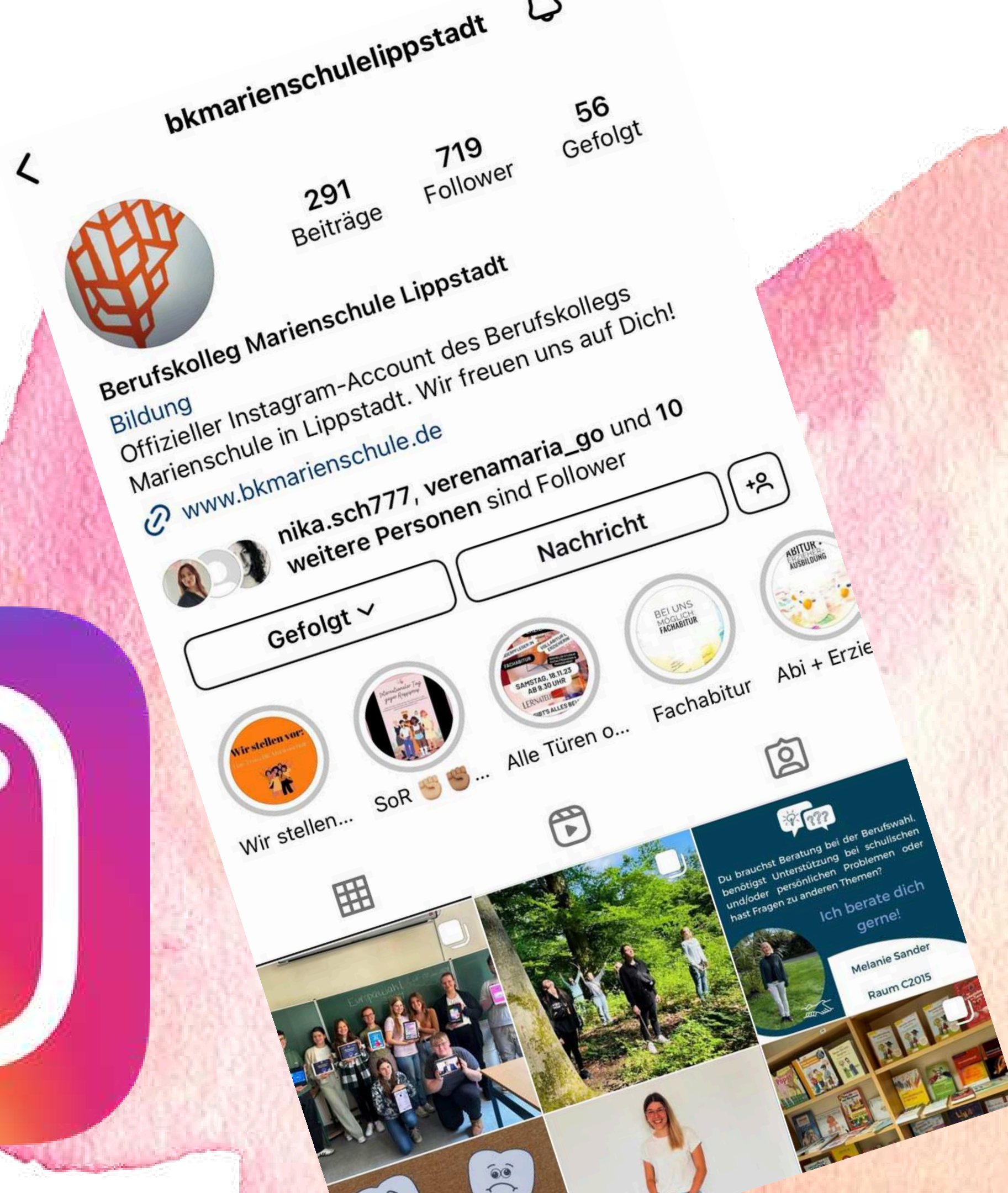
 [PiA](#)

 [AHR/Erzieher\\*in \(Bildungspläne\)](#)

 [AHR 11](#)

 [AHR 13](#)

 [FSP 11/12](#)



Über uns: Eure Klassenlehrer\*innen

Hello!

Frau Aufenanger Frau Wüllner Frau Steinberg Herr Kaup



# PRAXISPHASEN

FSP1: 2x4 Wochen (Kita - eine Einrichtung) + 1Woche Orientierung

FSP2: 1x3+1x5 Wochen (Kita/OGS/HzE - eine Einrichtung)

FSP3: Berufspraktikum in der Einrichtung (nur noch Wahl-/Pflichtveranstaltungen in der Schule)

PiA1: 1x4 Wochen Orientierung im anderen Arbeitsfeld + Mo/Di in der Ausbildungseinrichtung

PiA2: 1x4 Wochen Orientierung II + Mi/Do/Fr in der Ausbildungseinrichtung

PiA3: Mi/Do/Fr in der Ausbildungseinrichtung



# FSP: AUFSTIEGSBAFÖG

# PIA: AUSBILDUNGSVERTRAG

ca. 1000-1100 € (Netto)  
im ersten Jahr

(+ca. 100/150 € pro  
Ausbildungsjahr)

START ÜBERSICHT DATENSCHUTZ ENGLISH GEBÄRDENSPRACHE LEICHTE SPRACHE PRESSE

Bundesministerium für Bildung und Forschung

AUFSTIEGSBAföG  
Karriere inklusive.

Die Förderung Ihr Weg zur Förderung Aufstiegs-Blog Das Gesetz

Ihr Weg zur Förderung Antragsformulare

## Antragsformulare für die Aufstiegsförderung gemäß AFBG

Hier finden Sie die notwendigen Formulare, um Aufstiegs-BAföG zu beantragen. Sie können sie direkt herunterladen (PDF-Viewer erforderlich) oder am Bildschirm ausfüllen, ausdrucken und unterschrieben an die für Sie zuständige Behörde des Bundeslandes senden.

**Bitte beachten Sie, dass Sie Ihren Antrag ausschließlich an die für Sie zuständige Behörde des Bundeslandes stellen!**

Anträge sind nicht an das Bundesministerium für Bildung und Forschung oder die Landesministerien zu senden. Senden Sie Ihre Anträge bitte an das örtlich zuständige Förderamt. Hierbei hilft Ihnen auch die [Postleitzahlensuche](#).

(Stand: 01.08.2020)

[Hinweise zum Datenschutz gem. Art. 13 Datenschutz-Grundverordnung \(DSGVO\) \(PDF, 60KB, Datei ist nicht barrierefrei\)](#)

### Antrag auf Förderung einer beruflichen Aufstiegsfortbildung (Formblatt A)

[Formblatt A AFBG \(PDF, 414KB, Datei ist nicht barrierefrei\)](#)

Angaben zum Einkommen und Vermögen (Anlage 1 Formblatt A)  
-nur bei Vollzeitmaßnahmen-

[Anlage 1 Formblatt A AFBG \(PDF, 196KB, Datei ist nicht barrierefrei\)](#)

Erklärung des Ehegatten/eingetragenen Lebenspartners (Anlage 2 Formblatt A)  
-nur bei Vollzeitmaßnahmen-

[Anlage 2 Formblatt A AFBG \(PDF, 271KB, Datei ist nicht barrierefrei\)](#)

[Zusatzblatt für Ausländerinnen und Ausländer \(Anlage 3 Formblatt A\)](#)

Förderrechner  
→ mehr

Antragsformulare  
→ mehr

Ihr Online-Antrag  
→ mehr

Aufstiegsgeschichten

VIDEO | 1:41  
Sebastian Becker zum Aufstiegs-BAföG

## 2.2 Lehrplan

### 2.2.1 Stundentafel

Lernbereiche	Unterrichtsstunden
<b>Fachrichtungsübergreifender Lernbereich</b>	<b>400 – 600</b>
Deutsch/Kommunikation <sup>1 2</sup>	120 – 200
Englisch Fremdsprache <sup>1 2</sup>	80 – 160
Politik/Gesellschaftslehre <sup>1</sup>	80 – 120
Naturwissenschaften <sup>1</sup>	120 – 200
<b>Fachrichtungsbezogener Lernbereich<sup>3</sup></b>	<b>3 000 – 3 200</b>
LF 1 Berufliche Identität und professionelle Perspektiven weiter entwickeln	160 - 200
LF 2 Pädagogische Beziehungen gestalten und mit Gruppen pädagogisch arbeiten	240 - 280
LF 3 Lebenswelten und Diversität wahrnehmen, verstehen und Inklusion fördern	240 - 280
LF 4 Sozialpädagogische Bildungsarbeit in den Bildungsbereichen professionell gestalten	600 - 680
LF 5 Erziehungs- und Bildungspartnerschaften mit Eltern und Bezugspersonen gestalten sowie Übergänge unterstützen	160 - 200
LF 6 Institution und Team entwickeln sowie in Netzwerken kooperieren	160 - 200
Evangelische Religionslehre/Religionspädagogik Katholische Religionslehre/Religionspädagogik	160
MÄ/SOZ/KGE Wahlfach 1: Vertiefung in einem Bildungsbereich <sup>4</sup> HZE / OGS Wahlfach 2: Vertiefung eines Arbeitsfeldes/einer Zielgruppe <sup>4</sup>	240
Sozialpädagogische Praxis in Einrichtungen für Kinder, Jugendliche und junge Erwachsene	mindestens 1 200 <sup>6</sup>

# DER LEHRPLAN



# MATERIAL - DIGITALES ARBEITEN IN DER ERZIEHER\*INNENAUSBILDUNG



# MATERIAL IN DER ERZIEHER\*INNENAUSBILDUNG

Von 291,00 € übernimmt 2/3 das Land. 97,00 € müssen von Schüler:innen im Eigenanteil angeschafft werden.



FSP1 & PiA1

32,00 + 32,00 = 64,00

Schülerlizenzen digital für 4 Jahre



FSP2 & PiA2

20,00€

# Schulstart



Mittwoch, 26.08.2025 10 Uhr

Schultage PiA: Mi/Do/Fr

our  
STORY  
BEGINS

here



Irgendwelche Fragen?

# FSP: AUFSTIEGSBAFÖG

START ÜBERSICHT DATENSCHUTZ ENGLISH GEBÄRDENSPRACHE LEICHTE SPRACHE PRESSE

Bundesministerium für Bildung und Forschung

AUFSTIEGSBAföG  
Karriere inklusive.

Die Förderung **Ihr Weg zur Förderung** Aufstiegs-Blog Das Gesetz

Ihr Weg zur Förderung Antragsformulare

## Antragsformulare für die Aufstiegsförderung gemäß AFBG

Hier finden Sie die notwendigen Formulare, um Aufstiegs-BAföG zu beantragen. Sie können sie direkt herunterladen (PDF-Viewer erforderlich) oder am Bildschirm ausfüllen, ausdrucken und unterschrieben an die für Sie zuständige Behörde des Bundeslandes senden.

**Bitte beachten Sie, dass Sie Ihren Antrag ausschließlich an die für Sie zuständige Behörde des Bundeslandes stellen!**

Anträge sind nicht an das Bundesministerium für Bildung und Forschung oder die Landesministerien zu senden. Senden Sie Ihre Anträge bitte an das örtlich zuständige Förderamt. Hierbei hilft Ihnen auch die [Postleitzahlsuche](#).

(Stand: 01.08.2020)

[Hinweise zum Datenschutz gem. Art. 13 Datenschutz-Grundverordnung \(DSGVO\) \(PDF, 60KB, Datei ist nicht barrierefrei\)](#)

### Antrag auf Förderung einer beruflichen Aufstiegsfortbildung (Formblatt A)

[Formblatt A AFBG \(PDF, 414KB, Datei ist nicht barrierefrei\)](#)

Angaben zum Einkommen und Vermögen (Anlage 1 Formblatt A)  
-nur bei Vollzeitmaßnahmen-

[Anlage 1 Formblatt A AFBG \(PDF, 196KB, Datei ist nicht barrierefrei\)](#)

Erklärung des Ehegatten/eingetragenen Lebenspartners (Anlage 2 Formblatt A)  
-nur bei Vollzeitmaßnahmen-

[Anlage 2 Formblatt A AFBG \(PDF, 271KB, Datei ist nicht barrierefrei\)](#)

[Zusatzblatt für Ausländerinnen und Ausländer \(Anlage 3 Formblatt A\)](#)

Förderrechner  
→ [mehr](#)

Antragsformulare  
→ [mehr](#)

Ihr Online-Antrag  
→ [mehr](#)

Aufstiegsgeschichten

VIDEO | 1:41  
Sebastian Becker zum Aufstiegs-BAföG

Sie bekommen heute von uns ALLE Informationen über Ihre Antragsunterlagen!  
BFK & FOS 12a haben sie schon  
Bitte füllen Sie diese aus und schicken diese vollständig nach Köln:

Bezirksregierung Köln  
Dezernat 49  
50606 Köln

# MATERIAL - DIGITALES ARBEITEN IN DER ERZIEHER\*INNENAUSBILDUNG



Jetzt schon einen kostenlosen Account erstellen und schnuppern?



Ihr bekommt eine Officelizenz von uns!



# MATERIAL - DIGITALES ARBEITEN IN DER ERZIEHER\*INNENAUSBILDUNG

Von 432,00 € übernimmt 2/3 das Land. 144,00 € müssen von Schüler:innen im Eigenanteil angeschafft werden.



FSP1 & PiA1

40,95+40,95+7,95=89,85€



FSP2 & PiA2

20,00+30,00=50,00€

# MATERIAL - DIGITALES ARBEITEN IN DER ERZIEHER\*INNENAUSBILDUNG



**Kompetent erziehen**  
Lernfelder 1 - 6  
Paket der Theorie Bände  
1. Auflage 2019

● Lieferbar  
**77,00 €**  
zzgl. Versandkosten  
73,15 € 9783427127321 Buch (red.MwSt)  
3,85 € 9783427127321 buchähnliche Digitalleist.(red.MwSt)

Menge

[In den Warenkorb](#)

[Zum Merkzettel hinzufügen](#) 

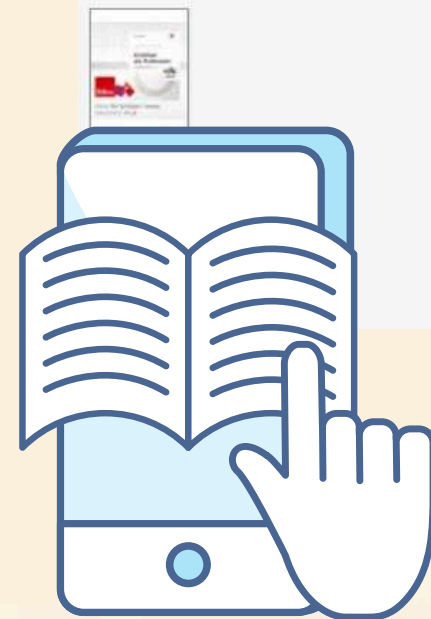
Buch im Doppelpack  
bestellen: 77,00€



**Erziehen als Profession**  
LERNFELDER 1-3

**BiBox**

BiBox für Schüler/-innen  
inklusive E-Book



## Erziehen als Profession

**BiBox - Das digitale Unterrichtssystem Lernfelder 1-3**

Einzellizenz für Schüler/-innen (1 Schuljahr)

1. Auflage 2019

Erhältlich als:

- BiBox - Einzellizenz für Lehrer/-innen (Dauerlizenz) - 1. Auflage 2019
- BiBox - Einzellizenz für Lehrer/-innen (Dauerlizenz) - 2. Auflage 2023
- BiBox - Kollegiumslizenz für Lehrer/-innen (Dauerlizenz) - 1. Auflage 2019
- BiBox - Kollegiumslizenz für Lehrer/-innen (Dauerlizenz) - 2. Auflage 2023
- BiBox - Kollegiumslizenz für Lehrer/-innen (1 Schuljahr)
- BiBox - Einzellizenz für Schüler/-innen (1 Schuljahr) - 1. Auflage 2019

● Sofort verfügbar

**12,00 €**

[Zur Nutzung](#)

[Zum Kauf anmelden](#)

[Zum Merkzettel hinzufügen](#) 

Digitale BiBox-Variante:  
Band 1+2 für 3 Jahre: 6x12€ = 72€

# PRAXISPHASEN

FSP 1 ARBEITSFELD KITA

2X4 WOCHEN:

18.11.24-13.12.24

05.05.25-30.05.25

ORIENTIERUNGSPRAKTIKUM IM ANDEREN ARBEITSFELD

13.01.25-17.01.25

PIA 1

1X4 WOCHEN ORIENTIERUNGSPRAKTIKUM IM ANDEREN

ARBEITSFELD:

17.03.25-11.04.25

PIA 2

1X4 WOCHEN ORIENTIERUNGSPRAKTIKUM IM ANDEREN

ARBEITSFELD:

28.10.24-22.11.25

Irgendwelche  
Fragen?

